

الشركة السعودية لاعادة التأمين (اعادة) التعاونية
(شركة مساهمة سعودية)

القوائم المالية الاولية الموجزة
وتقرير فحص مراجعي الحسابات (غير مراجعة)
لفترتي الثلاثة والستة اشهر المنتهيتين في ٣٠ يونيو ٢٠١٠

الشركة السعودية لاعادة التأمين (اعادة) التعاونية
(شركة مساهمة سعودية)

القوائم المالية الاولية الموجزة وتقرير فحص مراجعي الحسابات (غير مراجعة)
لفترتي الثلاثة والستة اشهر المنتهيتين في ٣٠ يونيو ٢٠١٠

صفحة	الفهرس
١	تقرير فحص مراجعي الحسابات
٣ - ٢	قائمة المركز المالي الاولية
٤	قائمة نتائج عمليات إعادة التأمين الاولية
٥	قائمة عمليات المساهمين الاولية
٦	قائمة عمليات المساهمين الشاملة الاولية
٧	قائمة التغيرات في حقوق المساهمين الاولية
٨	قائمة التدفقات النقدية لعمليات إعادة التأمين الاولية
٩	قائمة التدفقات النقدية للمساهمين الاولية
١٠ - ١٦	ايضاحات حول القوائم المالية الاولية الموجزة

تقرير فحص مراجعي الحسابات

إلى السادة مساهمي الشركة السعودية لإعادة التأمين (إعادة) التعاونية المحترمين
(شركة مساهمة سعودية)

نطاق الفحص :

لقد فحصنا قائمة المركز المالي الأولية المرفقة للشركة السعودية لإعادة التأمين (إعادة) التعاونية ("الشركة") - شركة مساهمة سعودية كما في ٣٠ يونيو ٢٠١٠، وقوائم نتائج عمليات إعادة التأمين وعمليات المساهمين وعمليات المساهمين الشاملة الأولية لفترتي الثلاثة والستة أشهر المنتهيتين في ذلك التاريخ وقوائم التغيرات في حقوق المساهمين والتدفقات النقدية لعمليات إعادة التأمين وللمساهمين الأولية لفترة الستة أشهر المنتهية في ذلك التاريخ بما في ذلك الإيضاحات حولها والتي تعتبر جزءاً من هذه القوائم المالية الأولية الموجزة . إن هذه القوائم المالية الأولية الموجزة هي من مسؤولية إدارة الشركة التي أعدها وفقاً لمعيار المحاسبة الدولي رقم (٣٤) " التقارير المالية الأولية " وقدمتها لنا مع كافة المعلومات والبيانات التي طلبناها. كان فحصنا فحصاً محدوداً وفقاً لمعيار فحص التقارير المالية الأولية الصادر من قبل الهيئة السعودية للمحاسبين القانونيين . ويتكون الفحص المحدود بصفة أساسية من تطبيق إجراءات تحليلية على المعلومات والبيانات المالية، والاستفسار من الأشخاص المسؤولين في الشركة عن الأمور المالية والمحاسبية . ويعد هذا الفحص المحدود أقل نطاقاً من عملية المراجعة التي تتم وفقاً لمعايير المراجعة المتعارف عليها، والتي تهدف أساساً إلى إبداء الرأي في القوائم المالية ككل، لذا فإننا لا نبدي مثل هذا الرأي.

نتيجة الفحص :

وبناء على الفحص المحدود الذي قمنا به ، لم يتبين لنا وجود أية تعديلات مهمة يتعين إدخالها على القوائم المالية الأولية الموجزة المرفقة لكي تتفق مع معيار المحاسبة الدولي رقم (٣٤) .

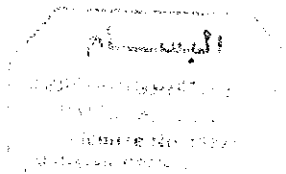
لفت انتباه :

نلفت الانتباه إلى أنه تم إعداد هذه القوائم المالية الأولية الموجزة وفقاً لمعيار المحاسبة الدولي رقم (٣٤) وليس وفقاً لمعيار التقارير المالية الأولية الصادر عن الهيئة السعودية للمحاسبين القانونيين .

البسام
محاسبون قانونيون وإستشاريون
صندوق بريد ٦٩٦٥٨
الرياض ١١٥٥٧
المملكة العربية السعودية
إبراهيم أحمد البسام
محاسب قانوني
ترخيص رقم (٣٣٧)

ديلويت أند توش
بكر أبو الخير وشركاهم
صندوق بريد ٢١٣
الرياض ١١٤١١
المملكة العربية السعودية
حسام الدين هاشم صدقة
محاسب قانوني
ترخيص رقم (٧٣)

٢ شعبان ١٤٣١هـ
١٤ يوليو ٢٠١٠



الشركة السعودية لاعادة التأمين (اعادة) التعاونية
(شركة مساهمة سعودية)

قائمة المركز المالي الاولية
كما في ٣٠ يونيو ٢٠١٠
بالريال السعودي

٣١ ديسمبر ٢٠٠٩ (مراجعة)	٣٠ يونيو ٢٠١٠ (غير مراجعة)	إيضاحات	موجودات عمليات إعادة التأمين
٢,٧١٦,٧١٠	١١,٢٩٤,١٩٨		أرصدة لدى البنوك
١٣,١١٢,٢٩٤	٩,٨٩٩,٠٠٧		اقساط تأمين مدينة
١٢,٢٥٦,٣٧٠	٢٩,٥٠٩,٣٧١		اقساط تأمين مستحقة
١٩,٩٦٨,١٦٩	٣٨,٥١٣,٠٧٤		الحصة المعاد اسنادها من الاقساط غير المكتسبة
١٥,٢٦٠,٠٠١	٤٨,٧٠٧,٩١٧		الحصة المعاد اسنادها من المطالبات تحت التسوية
٧,٤٨٦,٧٧٩	١٤,٩٣٦,٣٩٩		تكاليف اكتاب مؤجلة
١,٢٩٨,٤٠٩	٨٢٥,٣٦١		مصاريف مدفوعة مقدما وموجودات أخرى
١١,٧٥٦,١٣٤	٢٢,٦٢٧,٤٢٥		مبالغ مستحقة من عمليات المساهمين
٣,١٧٠,٩٣١	٢,٨١٤,٦٩٦		ممتلكات ومعدات ، صافي
٨٧,٠٢٥,٧٩٧	١٧٩,١٢٧,٤٤٨		مجموع موجودات عمليات إعادة التأمين
			موجودات المساهمين
١,٩٤٥,٣٠٤	٦٠,١٩٧		نقد و أرصدة لدى البنوك
٢٤٣,٢٦٣,٦٠٥	٢٩٦,١٧٢,٣٤٧	٤	ودائع لأجل
٥,٨٥٧,٦٢٣	٨,٠٤٨,٩٣٨		دخل عمولات خاصة مستحقة من ودائع لأجل
١,١٨٥,٢٠٧	٣,٤٧٣,٣٣٥		دخل عمولات خاصة مستحقة من سندات دين
٥٧٣,٦٣٢,٧١٧	٣٩٩,٢٢٣,٨٧١	٦	استثمارات مقتناة مدرجة قيمتها العادلة في قائمة الدخل
١١٥,٧٠٦,٢٧٨	٢٠٩,٦٦٢,٩٩١	٧	استثمارات مقتناة حتى تاريخ الاستحقاق
١٠٠,٠٠٠,٠٠٠	١٠٠,٠٠٠,٠٠٠	٥	وديعة نظامية
٦٨٠,٨٣٤	٩٣٨,١٠٠		موجودات اخرى
١,٠٤٢,٢٧١,٥٦٨	١,٠١٧,٥٧٩,٧٧٩		مجموع موجودات المساهمين
١,١٢٩,٢٩٧,٣٦٥	١,١٩٦,٧٠٧,٢٢٧		مجموع الموجودات

إن الإيضاحات المرفقة من ١ إلى ١١ تشكل جزءاً لا يتجزأ من هذه القوائم المالية الاولية الموجزة.

الشركة السعودية لاعادة التأمين (اعادة) التعاونية
(شركة مساهمة سعودية)

قائمة المركز المالي الاولية (تنمة)
كما في ٣٠ يونيو ٢٠١٠
بالريال السعودي

٣١ ديسمبر ٢٠٠٩ (مراجعة)	٣٠ يونيو ٢٠١٠ (غير مراجعة)	
		مطلوبات عمليات اعادة التأمين
١٧,٢٤٣,٤٠٥	١٩,٩٣١,٥٢٤	ذمم اعادة الاسناد
٨,٠٤١,٦٤٤	١٩,٠١٦,٨٨٤	اقساط اعادة الاسناد المستحقة
٢٨,٤٤٧,٣٧٤	٥٦,٢٠٨,٣٠٤	إجمالي أقساط التأمين غير المكتسبة
٢٢,٠٥٥,٦٦٣	٦٧,٤٠٨,١٨٩	إجمالي المطالبات تحت التسوية
٦,١٢٨,٥٧٦	١١,٨٠٠,٩٧٩	إيرادات عمولات غير مكتسبة
٤,٤٩٩,١٨٦	٤,٠٦٨,٩٩٦	مصاريف مستحقة الدفع ومطلوبات أخرى
٦٠٩,٩٤٩	٦٩٢,٥٧٢	مكافآت نهاية الخدمة للموظفين
٨٧,٠٢٥,٧٩٧	١٧٩,١٢٧,٤٤٨	مجموع مطلوبات عمليات اعادة التأمين
		مطلوبات و حقوق المساهمين
		مطلوبات المساهمين
٢٤,٢٠٢,٠٠٠	١١,٧٣٨,٤٥٩	مخصص الزكاة وضريبة الدخل
١١,٧٥٦,١٣٤	٢٢,٦٢٧,٤٢٥	مبالغ مستحقة الى عمليات اعادة التأمين
٦٨٠,٨٣٤	٩٣٨,١٠٠	مطلوبات اخرى
٣٦,٦٣٨,٩٦٨	٣٥,٣٠٣,٩٨٤	مجموع مطلوبات المساهمين
		حقوق المساهمين
١,٠٠٠,٠٠٠,٠٠٠	١,٠٠٠,٠٠٠,٠٠٠	رأس المال
٦,٠٧٠,٩٢٤	٦,٠٧٠,٩٢٤	إحتياطي نظامي
(٤٣٨,٣٢٤)	(٢٣,٧٩٥,١٢٩)	عجز متراكم
١,٠٠٥,٦٣٢,٦٠٠	٩٨٢,٢٧٥,٧٩٥	مجموع حقوق المساهمين
١,٠٤٢,٢٧١,٥٦٨	١,٠١٧,٥٧٩,٧٧٩	مجموع مطلوبات و حقوق المساهمين
١,١٢٩,٢٩٧,٣٦٥	١,١٩٦,٧٠٧,٢٢٧	مجموع مطلوبات عمليات اعادة التأمين ومطلوبات وحقوق المساهمين

إن الإيضاحات المرفقة من ١ إلى ١١ تشكل جزءاً لا يتجزأ من هذه القوائم المالية الاولية الموجزة.

الشركة السعودية لاعادة التأمين (اعادة) التعاونية
(شركة مساهمة سعودية)

قائمة نتائج عمليات إعادة التأمين الاولية (غير مراجعة)
لفترتي الثلاثة والسنة اشهر المنتهيتين في ٣٠ يونيو ٢٠١٠
بالريال السعودي

لفترة الستة اشهر المنتهية في ٣٠ يونيو ٢٠٠٩	لفترة الستة اشهر المنتهية في ٣٠ يونيو ٢٠١٠	لفترة الثلاثة اشهر المنتهية في ٣٠ يونيو ٢٠٠٩	لفترة الثلاثة اشهر المنتهية في ٣٠ يونيو ٢٠١٠	ايضاح
٢٥,٨٠٤,٩٤٤	٦١,٦٦٥,٥٩٩	١٧,٧٤٩,٧٣٤	١٨,١٦١,٢٨١	اجمالي الاقساط المكتتبة
(١٦,٩٦٢,٤٦٣)	(٤١,٤٠٨,٦٩٨)	(١١,٤٧٩,٥٨٩)	(١٤,١٤٠,٢٢٧)	اقساط معاد اسنادها
٨,٨٤٢,٤٨١	٢٠,٢٥٦,٩٠١	٦,٢٧٠,١٤٥	٤,٠٢١,٠٥٤	صافي الاقساط المكتتبة
(٦,٣٥٨,٩٤٤)	(٩,٢١٦,٠٢٦)	(٤,٢٧٠,٨٣٨)	١,٦٨١,٣٤٥	التغير في صافي الاقساط غير المكتسبة
٢,٤٨٣,٥٣٧	١١,٠٤٠,٨٧٥	١,٩٩٩,٣٠٧	٥,٧٠٢,٣٩٩	صافي الاقساط المكتسبة
(٨٥,٨٦٥)	(٢,٠٤٤,٢٧٠)	(٨٥,٨٦٥)	(١,٢١٢,٣٨٢)	صافي المطالبات المسددة
(١,٥٩٥,٤٢٩)	(١١,٩٠٤,٦١١)	(١,٢٧٢,٨٢٥)	(٥,٦٩٧,٨٤٧)	التغير في صافي المطالبات تحت التسوية
(١,٨٣٦,٩٦٢)	(٨,٥١٠,٧٦٣)	(١,٤٦٨,٨٢٩)	(٤,٤٣٥,٠٣٨)	اجمالي تكاليف الاكتتاب
١,٤٨٧,٢٢٦	٦,٧٩٤,٤٤٥	١,١٧٦,٣٢٨	٣,٥٥١,٣٠٥	عمولات على عمليات معاد اسنادها
(٩٤٠,٦١٢)	(٦٦٦,٧٩٨)	(٤٦٧,٥٣٢)	(٣١٤,٠٧٥)	مصاريق فائض الخسارة
(٤٨٨,١٠٥)	(٥,٢٩١,١٢٢)	(١١٩,٤١٦)	(٢,٣٠٥,٦٣٨)	صافي نتائج الإكتتاب
(٩,٣٦٣,٤٩٩)	(١٢,٢٢٣,٨٨٢)	(٥,٠٦١,٣٤٦)	(٧,٣٦٢,٧٣٩)	مصاريق عمومية وإدارية
(٦٢٤,١٠٩)	(٧١٦,٧٦٩)	(٣٣٥,٢٤٥)	(٣٨٢,١٢١)	٨ مكافآت ومصاريق مجلس الادارة
(١٠,٤٧٥,٧١٣)	(١٨,٢٣١,٧٧٣)	(٥,٥١٦,٠٠٧)	(١٠,٠٥٠,٤٩٨)	صافي العجز من نتائج عمليات إعادة التأمين
١٠,٤٧٥,٧١٣	١٨,٢٣١,٧٧٣	٥,٥١٦,٠٠٧	١٠,٠٥٠,٤٩٨	صافي العجز المحول إلى قائمة عمليات المساهمين الاولية
-	-	-	-	صافي نتيجة الفترة

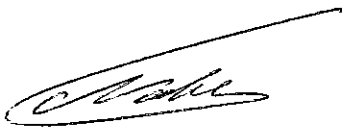
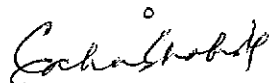
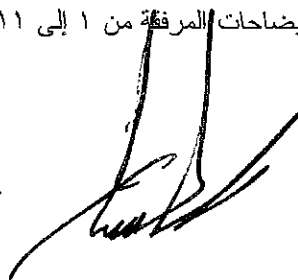
إن الإيضاحات المرفقة من ١ إلى ١١ تشكل جزءاً لا يتجزأ من هذه القوائم المالية الاولية الموجزة.

الشركة السعودية لاعادة التأمين (اعادة) التعاونية
(شركة مساهمة سعودية)

قائمة عمليات المساهمين الاولية (غير مراجعة)
لفترتي الثلاثة والستة اشهر المنتهين في ٣٠ يونيو ٢٠١٠
بالريال السعودي

لفترة الستة اشهر المنتهية في ٣٠ يونيو ٢٠٠٩	لفترة الستة اشهر المنتهية في ٣٠ يونيو ٢٠١٠	لفترة الثلاثة اشهر المنتهية في ٣٠ يونيو ٢٠٠٩	لفترة الثلاثة اشهر المنتهية في ٣٠ يونيو ٢٠١٠	إيضاحات
١٢,٣٩٥,١٧٥	٥,٩٣٥,٧٤٦	٢,٠١٧,٥٦٨	٢,٢٣٣,٣٤٥	دخل عمولات خاصة من ودائع لأجل
-	٣,٥٥٣,٦٣٠	-	٢,٢٩٠,٩٧٦	دخل عمولات خاصة من سندات دين
٧٨,٥٢١	٥٩٩,٦٣٠	٧٨,٥٢١	٢٤٠,٢١٨	٦ ارباح محققة من استثمارات مقتناة مدرجة قيمتها العادلة في قائمة الدخل
٣,٢٨٤,٨٥٢	١,٦٨١,٥٢٥	٢,٣٧٩,٣٣٨	٩٥٣,٦٧٣	ارباح غير محققة من استثمارات مقتناة مدرجة قيمتها العادلة في قائمة الدخل
-	(٥,٢١٩,٢٧٠)	-	(٢,٧٠٥,٤١٦)	خسائر تحويل عملات أجنبية
-	(٢٣,٥٩١)	-	(١٠٦)	مصاريف أخرى
(١٠,٤٧٥,٧١٣)	(١٨,٢٣١,٧٧٣)	(٥,٥١٦,٠٠٧)	(١٠,٠٥٠,٤٩٨)	صافي العجز المحول من نتائج عمليات إعادة التأمين
٥,٢٨٢,٨٣٥	(١١,٧٠٤,١٠٣)	(١,٠٤٠,٥٨٠)	(٦,٠٣٧,٨٠٨)	صافي (خسارة) / دخل الفترة
١,٠٥٢٨	(٠,١١٧٠)	(٠,١٠٤)	(٠,١٠٤)	١٠ (خسارة) / ربح السهم

إن الإيضاحات المرفقة من ١ إلى ١١ تشكل جزءاً لا يتجزأ من هذه القوائم المالية الاولية الموجزة.

الشركة السعودية لاعادة التأمين (اعادة) التعاونية
(شركة مساهمة سعودية)

قائمة عمليات المساهمين الشاملة الاولية (غير مراجعة)
لفترتي الثلاثة والستة اشهر المنتهيتين في ٣٠ يونيو ٢٠١٠
بالريال السعودي

لفترة الستة اشهر المنتهية في ٣٠ يونيو ٢٠٠٩	لفترة الستة اشهر المنتهية في ٣٠ يونيو ٢٠١٠	لفترة الثلاثة اشهر المنتهية في ٣٠ يونيو ٢٠٠٩	لفترة الثلاثة اشهر المنتهية في ٣٠ يونيو ٢٠١٠	
٥,٢٨٢,٨٣٥	(١١,٧٠٤,١٠٣)	(١,٠٤٠,٥٨٠)	(٦,٠٣٧,٨٠٨)	صافي (خسارة) / دخل الفترة
(١٢,٣٣٧,٥٧٠)	(١١,٦٥٢,٧٠٢)	(٦,١٢١,٨٣٣)	(٥,٧٨٤,٦٧٠)	مصاريف شاملة اخرى :
(٧,٠٥٤,٧٣٥)	(٢٣,٣٥٦,٨٠٥)	(٧,١٦٢,٤١٣)	(١١,٨٢٢,٤٧٨)	الزكاة وضريبة الدخل
				اجمالي الخسارة الشاملة للفترة

إن الإيضاحات المرفقة من ١ إلى ١١ تشكل جزءاً لا يتجزأ من هذه القوائم المالية الاولية الموجزة.

الشركة السعودية لإعادة التأمين (إعادة) التعاونية
 (شركة مساهمة سعودية)
 قائمة التغيرات في حقوق المساهمين الأولية (غير مراجعة)
 لفترة السنة أشهر المنتهية في ٣٠ يونيو ٢٠١٠
 بالريال السعودي

المجموع	المجموع		المساهمين المؤسسين غير الخليجين		المساهمين المؤسسين والجمهور العام		الرصيد كما في ٣١ ديسمبر ٢٠٠٨
	الأرباح المبقاة / العجز المتراكم	احتياطي نظامي	رأس المال	الأرباح المبقاة	احتياطي نظامي	رأس المال	
١,٠٢٥,٥٢٥,٤٢٣	٢,٤٦٠,٣٣٨	٥,١٠٥,٨٥٠	١,٠٠٠,٠٠٠,٠٠٠	٨٩٤,٦٤١	٣٠١,٢٠٠	٥٩,٠٠٠,٠٠٠	٩٤١,٠٠٠,٠٠٠
٥,٢٨٢,٨٢٥	٥,٢٨٢,٨٢٥	-	-	٣١١,٦٨٧	-	٤,٩٧١,١٤٨	-
(١٢,٣٣٧,٥٧٠)	(١٢,٣٣٧,٥٧٠)	-	-	(٦٢,٣٣٧)	-	(١٢,٢٧٥,٢٣٣)	-
١,٠١٨,٤٧٠,٦٨٨	١٣,٣٦٥,٦٠٣	٥,١٠٥,٠٨٥	١,٠٠٠,٠٠٠,٠٠٠	١,١٤٣,٩٩١	٣٠١,٢٠٠	٥٩,٠٠٠,٠٠٠	٩٤١,٠٠٠,٠٠٠
١,٠٠٥,٦٣٢,٦٠٠	(٤٣٨,٣٢٤)	٦,٠٧٠,٩٢٤	١,٠٠٠,٠٠٠,٠٠٠	١,٠٧٦,٥٨٠	٣٥٨,١٨٤	٥٩,٠٠٠,٠٠٠	٩٤١,٠٠٠,٠٠٠
(١١,٧٠٤,١٠٣)	(١١,٧٠٤,١٠٣)	-	-	(٦٩,٥٤٢)	-	(١١,٠١٣,٥٦١)	-
(١١,٦٥٢,٧٠٢)	(١١,٦٥٢,٧٠٢)	-	-	-	-	(١١,٦٥٢,٧٠٢)	-
٩٨٢,٢٧٥,٧٩٥	(٢٣,٧٩٥,١٢٩)	٦,٠٧٠,٩٢٤	١,٠٠٠,٠٠٠,٠٠٠	٣٨٢,٣٣٨	٣٥٨,١٨٤	٥٩,٠٠٠,٠٠٠	٩٤١,٠٠٠,٠٠٠



إن الإيضاحات المرفقة من ١ إلى ١١ تشكل جزءاً لا يتجزأ من هذه القوائم المالية الأولية الموجزة.

الشركة السعودية لإعادة التأمين (إعادة) التعاونية
(شركة مساهمة سعودية)

قائمة التدفقات النقدية لعمليات إعادة التأمين الأولية (غير مراجعة)
لفترة السنة اشهر المنتهية في ٣٠ يونيو ٢٠١٠
بالريال السعودي

٣٠ يونيو ٢٠١٠ ٣٠ يونيو ٢٠٠٩

الأنشطة التشغيلية

صافي نتيجة الفترة

التعديلات على :

مكافأة نهاية الخدمة للموظفين

استهلاك

الربح التشغيلي قبل التغيرات في الموجودات والمطلوبات التشغيلية

التغيرات في الموجودات و المطلوبات التشغيلية :

اقساط تأمين مدينة

اقساط تأمين مستحقة

الحصة المعاد اسنادها من الاقساط غير المكتسبة

الحصة المعاد اسنادها من المطالبات تحت التسوية

تكاليف الاكتتاب المؤجلة

مصاريف مدفوعة مقدما وموجودات اخرى

مبالغ مستحقة من عمليات المساهمين

ذمم اعادة الاسناد

اقساط إعادة الاسناد المستحقة

إجمالي أقساط التأمين غير المكتسبة

إجمالي المطالبات تحت التسوية

إيرادات عمولات غير مكتسبة

مصاريف مستحقة الدفع ومطلوبات اخرى

مكافأة نهاية الخدمة للموظفين المدفوعة

صافي النقد من الأنشطة التشغيلية

الانشطة الاستثمارية

شراء ممتلكات ومعدات

صافي النقد المستخدم في الأنشطة الاستثمارية

صافي الزيادة في الأرصدة لدى البنوك


الأرصدة لدى البنوك في بداية الفترة

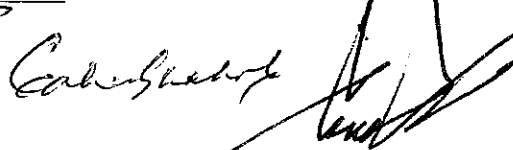
الأرصدة لدى البنوك في نهاية الفترة

(٤,٢٧٠,٩٩٤)	٣,٢١٣,٢٨٧
(١٢,٨٦٤,٠٢٢)	(١٧,٢٥٣,٠٠١)
(١١,٨٢٦,٥٤٢)	(١٨,٥٤٤,٩٠٥)
(٣,٨٢٧,٤١٦)	(٣٣,٤٤٧,٩١٦)
(٤,٥٠٨,٩٢٥)	(٧,٤٤٩,٦٢٠)
(٥٠٧,٨١٤)	٤٧٣,٠٤٨
(١٦٦,٧٥٧)	(١٠,٨٧١,٢٩١)
٤,٥٥٤,٣٢٤	٢,٦٨٨,١١٩
٧,٩٧٦,٤٥٧	١٠,٩٧٥,٢٤٠
١٨,١٨٥,٤٨٦	٢٧,٧٦٠,٩٣٠
٥,٨٣٣,٤٦١	٤٥,٣٥٢,٥٢٦
٣,٥٢٩,٣٥٥	٥,٦٧٢,٤٠٣
(٧٢٦,٥٦٣)	(٤٣٠,١٩٠)
-	(٢٦,٣٢٢)
١,٩٣٢,٩٢٧	٨,٧٢٢,٧٢٧

(٢٠٥,٩٨٦)	(١٤٥,٢٣٩)
(٢٠٥,٩٨٦)	(١٤٥,٢٣٩)

١,٧٢٦,٩٤١	٨,٥٧٧,٤٨٨
٣٣,٦٠٤	٢,٧١٦,٧١٠
١,٧٦٠,٥٤٥	١١,٢٩٤,١٩٨





إن الإيضاحات المرفقة من ١ إلى ١٠ تشكل جزءاً لا يتجزأ من هذه القوائم المالية الأولية الموجزة.

الشركة السعودية لإعادة التأمين (إعادة) التعاونية
(شركة مساهمة سعودية)

قائمة التدفقات النقدية للمساهمين الأولية (غير مراجعة)
لفترة الستة اشهر المنتهية في ٣٠ يونيو ٢٠١٠
بالريال السعودي

٣٠ يونيو ٢٠٠٩	٣٠ يونيو ٢٠١٠	
		الأنشطة التشغيلية
٥,٢٨٢,٨٣٥	(١١,٧٠٤,١٠٣)	صافي (خسارة) / دخل الفترة
(٧٨,٥٢١)	(٥٩٩,٦٣٠)	التعديلات على :
(٣,٢٨٤,٨٥٢)	(١,٦٨١,٥٢٥)	أرباح محققة من استثمارات مقتناة مدرجة قيمتها العادلة في قائمة الدخل
		أرباح غير محققة من استثمارات مقتناة مدرجة قيمتها العادلة في قائمة الدخل
		(العجز) / الربح التشغيلي قبل التغيرات في الموجودات و المطلوبات التشغيلية
١,٩١٩,٤٦٢	(١٣,٩٨٥,٢٥٨)	
		التغيرات في الموجودات و المطلوبات التشغيلية :
(١٠٠,٠٠٠,٠٠٠)	-	وديعة نظامية
١٦٦,٧٥٧	١٠,٨٧١,٢٩١	مبالغ مستحقة إلى عمليات إعادة تأمين
(٧٧,٥٠٠)	(٢٥٧,٢٦٦)	موجودات اخرى
٧٧,٥٠٠	٢٥٧,٢٦٦	مطلوبات اخرى
-	(٢٤,١١٦,٢٤٣)	زكاة و ضريبة دخل مدفوعة
(٩٧,٩١٣,٧٨١)	(٢٧,٢٣٠,٢١٠)	صافي النقد المستخدم في الأنشطة التشغيلية
		الأنشطة الاستثمارية
٢٠٦,٣٠٠,٠٠٠	٦٣٦,٠٠٠,٠٠١	المحصل من استثمارات مقتناة مدرجة قيمتها العادلة في قائمة الدخل
١٢,٣٩١,٣٣٨	(٢,١٩١,٣١٥)	دخل عمولات خاصة مستحقة من ودائع لأجل
-	(٢,٢٨٨,١٢٨)	دخل عمولات خاصة مستحقة من سندات دين
(٩٢٧,٠٠٠,٠٠١)	(٤٥٩,٣١٠,٠٠٠)	استثمارات مقتناة مدرجة قيمتها العادلة في قائمة الدخل
٤٩٧,٦٣٠,٠٠٠	(٥٢,٩٠٨,٧٤٢)	ودائع لأجل ، صافي
-	(٩٣,٩٥٦,٧١٣)	استثمارات مقتناة حتى تاريخ الاستحقاق
(٢١٠,٦٧٨,٦٦٣)	٢٥,٣٤٥,١٠٣	صافي النقد من (المستخدم في) الأنشطة الاستثمارية
(٣٠٨,٥٩٢,٤٤٤)	(١,٨٨٥,١٠٧)	صافي النقص في النقد و الأرصدة لدى البنوك
٤١٢,٣٣٠,٣٥١	١,٩٤٥,٣٠٤	النقد والأرصدة لدى البنوك في بداية الفترة
١٠٣,٧٣٧,٩٠٧	٦٠,١٩٧	النقد و الأرصدة لدى البنوك في نهاية الفترة

Caro Shahry

إن الإيضاحات المرفقة من ١ إلى ١١ تشكل جزءاً لا يتجزأ من هذه القوائم المالية الأولية الموجزة.

الشركة السعودية لاعادة التأمين (اعادة) التعاونية
(شركة مساهمة سعودية)

إيضاحات حول القوائم المالية الأولية الموجزة (غير مراجعة)
لفترتي الثلاثة والسنة اشهر المنتهيتين في ٣٠ يونيو ٢٠١٠

١ - التكوين والانشطة الرئيسية

الشركة السعودية لاعادة التأمين (اعادة) التعاونية ("الشركة") - شركة مساهمة سعودية مسجلة في المملكة العربية السعودية بموجب السجل التجاري رقم ١٠١٠٢٥٠١٢٥ بتاريخ ١٢ جماد الاول ١٤٢٩هـ (الموافق ١٧ مايو ٢٠٠٨) . إن عنوان المكتب المسجل للشركة هو ص . ب ٣٠٠٢٥ ، الرياض ١١٣٧٢ ، الطابق السادس ، ابراج أرك، طريق الملك فهد ، الرياض ، المملكة العربية السعودية.

ان الغرض من انشاء الشركة هو مزاوله أعمال إعادة التأمين التعاوني والنشاطات ذات العلاقة في المملكة العربية السعودية وخارجها .

٢ - أسس الاعداد

أعدت القوائم المالية الأولية الموجزة لفترتي الثلاثة والسنة اشهر المنتهيتين في ٣٠ يونيو ٢٠١٠ وفقاً لمعيار المحاسبة الدولي ٣٤ - التقارير المالية الأولية .

لا تشمل القوائم المالية الأولية الموجزة جميع المعلومات والافصاحات المطلوبة في القوائم المالية السنوية ، ويجب ان نقرأ جنباً الى جنب مع القوائم المالية للشركة كما في ٣١ ديسمبر ٢٠٠٩ .

تعتقد الإدارة بأن القوائم المالية الأولية الموجزة تظهر كافة التسويات (بما في ذلك التسويات الاعتيادية المكررة) الضرورية لكي تظهر بعدل نتائج العمليات عن الفترات الأولية المعروضة . إن النتائج الأولية لا تعتبر مؤشراً دقيقاً على النتائج السنوية للشركة .

٣ - ملخص بالسياسات المحاسبية الهامة

تم اعداد القوائم المالية الأولية الموجزة وفقاً لمبدأ التكلفة التاريخية المعدلة لتشمل على قياس الاستثمارات المكتتاه المدرجة قيمتها العادلة في قائمة الدخل بالقيمة العادلة .

إن السياسات المحاسبية المتبعة في إعداد هذه القوائم المالية الأولية الموجزة تتوافق مع السياسات المتبعة في إعداد القوائم السنوية للشركة للسنة المنتهية في ٣١ ديسمبر ٢٠٠٩ . لم ينتج عن المعايير الجديدة والتعديلات على المعايير والتفسيرات التي هي إلزامية للمرة الأولى للسنة المالية التي تبدأ في ١ يناير ٢٠١٠ تعديلات جوهرية للعرض والإفصاح في القوائم المالية الأولية الموجزة المرفقة.

الشركة السعودية لاعادة التأمين (اعادة) التعاونية
(شركة مساهمة سعودية)

إيضاحات حول القوائم المالية الأولية الموجزة (غير مراجعة) (تنمة)
لفترتي الثلاثة والستة اشهر المنتهيتين في ٣٠ يونيو ٢٠١٠

٤ - الودائع لأجل

تمثل الودائع لأجل وديان تم إيداعها لدى البنوك وتستحق خلال فترة تزيد عن ثلاثة أشهر من تاريخ اقتنائها الأصلي ، ويتحقق عنها عمولة خاصة بنسبة ٤,٦١ % سنوياً (٣١ ديسمبر ٢٠٠٩ : ٥,٩٠ % سنوياً) .

ان الودائع لأجل مودعة لدى أطراف أخرى ذو تصنيف إئتماني جيد .

ان القيمة الدفترية للودائع لأجل تقارب قيمتها العادلة بتاريخ قائمة المركز المالي الأولية .

٥ - الوديعة النظامية

قامت الشركة بإيداع مبلغ قدره ١٠٠ مليون ريال سعودي لدى بنك محلي ويمثل وديعة نظامية قدرها ١٠ % من رأس المال المدفوع وفقاً لمتطلبات اللائحة التنفيذية لنظام مراقبة شركات التأمين التعاوني الصادرة من مؤسسة النقد العربي السعودي . إن هذه الوديعة النظامية لا يمكن سحبها من غير موافقة مؤسسة النقد العربي السعودي .

٦ - الاستثمارات المقتناة المدرجة قيمتها العادلة في قائمة الدخل

تمثل الاستثمارات المقتناة المدرجة قيمتها العادلة في قائمة الدخل وحدات في صناديق استثمارية لدى بنوك محلية .

إن التأثير الناتج عن استبعاد وحدات في صناديق استثمارية خلال الفترة على الأرباح المحققة هو كالتالي :

بالريالات السعودية
٦٣٦,٠٠٠,٠٠١
(٦٢٩,٨٩٦,٦٧٣)
٦,١٠٣,٣٢٨
(٥,٥٠٣,٦٩٨)
٥٩٩,٦٣٠

المتحصل من استبعاد وحدات
ناقصاً : التكلفة التاريخية للوحدات المستبعدة

ناقصاً : الأرباح غير المحققة المتراكمة للوحدات المستبعدة حتى تاريخ ٣١ ديسمبر ٢٠٠٩
والمعترف بها في الفترات السابقة في قائمة عمليات المساهمين الأولية
الأرباح المحققة من الوحدات المستبعدة للفترة

الشركة السعودية لاعادة التأمين (اعادة) التعاونية
(شركة مساهمة سعودية)

إيضاحات حول القوائم المالية الاولية الموجزة (غير مراجعة) (تنمة)
لفترتي الثلاثة والسنة اشهر المنتهيتين في ٣٠ يونيو ٢٠١٠

٧ - استثمارات مقتناة حتى تاريخ الاستحقاق

تمثل الاستثمارات المقتناة حتى تاريخ الاستحقاق سندات دين لفترات تتراوح بين ٤ و ١٠ سنوات ، ويتحقق عنها متوسط عمولة خاصة بنسبة ٤,٤٣ % سنوياً (٣١ ديسمبر ٢٠٠٩ : ٤,٤٤ % سنوياً) .

٨ - المعاملات مع الجهات ذات العلاقة وأرصدها

فيما يلي تفاصيل المعاملات مع الجهات ذات العلاقة الرئيسية خلال الفترة وأرصدها في نهاية الفترة / السنة :

بالريالات السعودية

مبلغ المعاملات		مبلغ المعاملات		طبيعة المعاملات	الجهة ذات العلاقة
للفترة المنتهية في ٣٠ يونيو ٢٠٠٩	للفترة المنتهية في ٣٠ يونيو ٢٠١٠	للفترة المنتهية في ٣٠ يونيو ٢٠٠٩	للفترة المنتهية في ٣٠ يونيو ٢٠١٠		
(مراجعة)	(غير مراجعة)	(مراجعة)	(غير مراجعة)		
٢٦٩,٤٤١	١١٥,٦٢٨	٧٣٢,٥٠٠	٧١٥,٦٢٨	اتعاب استشارية	أعضاء مجلس الادارة
٢٥٤,١٦٨	٧٠٤,١٦٨	٤٥٠,٠٠٠	٤٥٠,٠٠٠	مكافآت	
١١٤,٠٠٠	٩٦,٠٠٠	١٧٤,١٠٩	٢٦٦,٧٦٩	مصاريف	
١,٥٠٠,٠٠٠	٢,٢٥٠,٠٠٠	١,٨٦٧,٣٠٠	٤,٨١٢,٢٩٢	مزايا قصيرة الاجل	كبار موظفي الادارة
٤٤٩,٥٥١	٤٩٩,١٥٣	٨٩,٢٧٥	١٣١,٦٢١	مكافأة نهاية الخدمة	
٩٢,٠٠٠	٤٦,٠٠٠	٤٦,٠٠٠	٨٣,٥٠٠	اتعاب استشارية	أخرى

يتم إظهار الأرصدة لدى الجهات ذات العلاقة ضمن بند المصاريف المستحقة الدفع والمطلوبات الأخرى الظاهرة في قائمة المركز المالي الأولية .

الشركة السعودية لاعادة التأمين (اعادة) التعاونية
(شركة مساهمة سعودية)

إيضاحات حول القوائم المالية الأولية الموجزة (غير مراجعة) (تامة)
لفتري الثالثة والسنة اشهر المنتهيتين في ٣٠ يونيو ٢٠١٠

٩ - المعلومات القطاعية

تمشياً مع طريقة إعداد التقارير الداخلية بالشركة ، اعتمدت الإدارة قطاعات الاعمال والقطاعات الجغرافية بالنسبة لنشاطات الشركة وموجوداتها ومطلوباتها كما هو مبين ادناه .

لا تشمل نتائج القطاعات المصاريف العمومية والادارية ، ومكافآت ومصاريف مجلس الادارة.

لا تشمل موجودات القطاعات النقدية وشبه النقدية لعمليات إعادة التأمين ، والمصاريف المدفوعة مقدماً والموجودات الأخرى ، والمبالغ المستحقة من عمليات المساهمين ، والممتلكات والمعدات ، صافي.

لا تشمل مطلوبات القطاعات المصاريف المستحقة الدفع والمطلوبات الاخرى والمبالغ المستحقة الى عمليات المساهمين ، ومكافأة نهاية الخدمة للموظفين ، والمبالغ المستحقة إلى عمليات إعادة التأمين .

١-٩ قطاعات الاعمال

إجمالي ريال سعودي	اخرى ريال سعودي	السيارات ريال سعودي	البحري ريال سعودي	الحريق ريال سعودي	الهندسة ريال سعودي
٦١,٦٦٥,٥٩٩	٣,٩٢٠,٣٤٣	٥,٥٨٧,٣٣٠	٧,١٧٢,٣٨٧	٢٧,٥٦٧,٧٦١	١٧,٤١٧,٧٧٨
(٤١,٤٠٨,٦٩٨)	(٢,٦٢٨,١٤٧)	(١١٧,٣٩٩)	(٥,٠٠٤,٥٧٧)	(٢٠,٣٣٠,٢٢٤)	(١٣,٣٢٨,٣٥١)
٢٠,٢٥٦,٩٠١	١,٢٩٢,١٩٦	٥,٤٦٩,٩٣١	٢,١٦٧,٨١٠	٧,٢٣٧,٥٣٧	٤,٠٨٩,٤٢٧
(٩,٢١٦,٠٢٦)	(٥٣٧,٥٩٢)	(٢,٧٣٥,٠٦٩)	(٧٥٦,٩٣٥)	(٢,٧١٧,٥٨٨)	(٢,٤٦٨,٨٤٢)
١١,٠٤٠,٨٧٥	٧٥٤,٦٠٤	٢,٧٣٤,٨٦٢	١,٤١٠,٨٧٥	٤,٥١٩,٩٤٩	١,٦٢٠,٥٨٥
(٢,٠٤٤,٢٧٠)	(٤٦,٤٧٣)	(٨٥٩,٥٣٩)	(١٥٤,٦٢٠)	(٩٣٩,٨٧١)	(٤٣,٧٦٧)
(١١,٩٠٤,٦١١)	(٤٣٠,٦٨٦)	(٤٩٧,١٩٣)	(٣٩٥,٢٩٥)	(٩,٧٩١,٥٤٠)	(٧٨٩,٨٩٧)
(٨,٥١٠,٧٦٣)	(٥٦٩,٩٢٧)	(٥٢٤,١٢٤)	(١,٤٧٥,٥٣٦)	(٤,٢١٨,٤١٩)	(١,٧٢٢,٧٥٧)
٦,٧٩٤,٤٤٥	٤٥٠,١٣٢	٨,٧٣٣	١,١٧٨,٠٥٠	٣,٦٤٢,٩٤٧	١,٥١٤,٥٨٣
(٦٦٦,٧٩٨)	(١٠١,٦٥٤)	(٥١,٣٦٦)	(٨٥,٨٤٩)	(٢٣٨,٤١٥)	(١٨٩,٥١٤)
(٥,٢٩١,١٢٢)	٥٥,٩٩٦	٨١١,٣٧٣	٤٧٧,٦٢٥	(٧,٠٢٥,٣٤٩)	٣٨٩,٢٣٣
٥٠١,٤٧٤	٣١,٨٨١	٤٥,٤٣٧	٥٨,٣٢٧	٢٢٤,١٨٥	١٤١,٦٤٤

لفترة السنة اشهر المنتهية في
٣٠ يونيو ٢٠١٠ (غير مراجعة)

نتائج عمليات إعادة التأمين

إجمالي الاقساط المكتتبة

اقساط معاد اسنادها

صافي الاقساط المكتتبة

التغير في صافي الاقساط غير المكتتبة

صافي الاقساط المكتتبة

صافي المطالبات المسددة

التغير في صافي المطالبات تحت التسوية

إجمالي تكاليف الاكتتاب

عمولات على عمليات معاد اسنادها

مصاريف فائض الخسارة

صافي نتائج الاكتتاب

بنود أخرى :

استهلاكات

الشركة السعودية لاعادة التأمين (اعادة) التعاونية
(شركة مساهمة سعودية)

إيضاحات حول القوائم المالية الاولية الموجزة (غير مراجعة) (تنمة)
لفترتي الثلاثة والستة اشهر المنتهيتين في ٣٠ يونيو ٢٠١٠

١-٩ قطاعات الاعمال (تنمة)

الإجمالي	أخرى	السيارات	البحري	الحريق	الهندسة
ريال سعودي	ريال سعودي	ريال سعودي	ريال سعودي	ريال سعودي	ريال سعودي
لفترة الستة أشهر المنتهية في					
٣٠ يونيو ٢٠٠٩ (غير مراجعة)					
نتائج عمليات إعادة التأمين					
٢٥,٨٠٤,٩٤٤	١,٠٣٠,٢٤٤	٢,٣٩٦,٠٨٩	٥,٣٢٧,٣٢٩	١٠,٢٣٩,٦٣٤	٦,٨١١,٦٤٨
(١٦,٩٦٢,٤٦٣)	(٧٠٠,٩٣٨)	-	(٣,٧٠١,٩٧٤)	(٧,٥٣٠,٧٤٥)	(٥,٠٢٨,٨٠٦)
٨,٨٤٢,٤٨١	٣٢٩,٣٠٦	٢,٣٩٦,٠٨٩	١,٦٢٥,٣٥٥	٢,٧٠٨,٨٨٩	١,٧٨٢,٨٤٢
(٦,٣٥٨,٩٤٤)	(٢٤١,٩٩١)	(١,٨٠٤,٤٦٢)	(١,٠٦١,٦٦٤)	(١,٩٢٦,٨٩٢)	(١,٣٢٣,٩٣٥)
٢,٤٨٣,٥٣٧	٨٧,٣١٥	٥٩١,٦٢٧	٥٦٣,٦٩١	٧٨١,٩٩٧	٤٥٨,٩٠٧
(٨٥,٨٦٥)	(٤,٤٠٨)	(٢١,١٦٣)	(٤٢٤)	(٥٩,٨١٥)	(٥٥)
(١,٥٩٥,٤٢٩)	(٤٠,٩٢٣)	(٥٥٣,٤٧٤)	(٢٩٢,٩١٠)	(٤٤٣,٥١٠)	(٢٦٤,٦١٢)
(١,٨٣٦,٩٦٢)	(٦١,٧٦٨)	(١٢٩,٦٤٧)	(٥٣٨,١٣٢)	(٦٨٦,٢٥٨)	(٤٢١,١٥٧)
١,٤٨٧,٢٢٦	٥٠,٩١٤	-	٤٣٨,٨٣٠	٦١٢,٦٨٥	٣٨٤,٧٩٧
(٩٤٠,٦١٢)	٩٩,٤٥٠	(٢٥٠,٢٢٢)	(١٤٨,٢٧٣)	(٢٨١,٣٨٣)	(٣٦٠,١٨٤)
(٤٨٨,١٠٥)	١٣٠,٥٨٠	(٣٦٢,٨٧٩)	٢٢,٧٨٢	(٧٦,٢٨٤)	(٢٠٢,٣٠٤)
٤٥٧,٦٨٩	١٨,٢٧٣	٤٢,٤٩٨	٩٤,٤٨٨	١٨١,٦١٥	١٢٠,٨١٥
كما في ٣٠ يونيو ٢٠١٠ (غير مراجعة)					
١٤١,٥٦٥,٧٦٨	٨,٩٩٩,٩٣٦	١٢,٨٢٦,٨٣٩	١٦,٤٦٥,٦٥٤	٦٣,٢٨٧,٣٣٢	٣٩,٩٨٦,٠٠٧
١٧٤,٣٦٥,٨٨٠	١١,٠٨٥,١٧٩	١٥,٧٩٨,٧٥٦	٢٠,٢٨٠,٦٦٧	٧٧,٩٥٠,٧٠٤	٤٩,٢٥٠,٥٧٤
كما في ٣١ ديسمبر ٢٠٠٩ (مراجعة)					
٦٨,٠٨٣,٦١٣	٣,٧٨٠,١٣٣	١,٢٠٤,٤٥٨	١١,٢٠١,٨٥٠	٣٢,٠٩٦,٥٦٨	١٩,٨٠١,٦٠٤
٨١,٩١٦,٦٦٢	٣,٤٨٥,٠٨٢	١,٦٧٧,٥٩٢	١٠,٦٦٢,٦١٨	٤٦,٧٦٦,٨٣٥	١٩,٣٢٤,٥٣٥

الشركة السعودية لاعادة التأمين (اعادة) التعاونية
(شركة مساهمة سعودية)

إيضاحات حول القوائم المالية الاولية الموجزة (غير مراجعة) (تامة)
لفترتي الثلاثة والسته اشهر المنتهيتين في ٣٠ يونيو ٢٠١٠

٢-٩ القطاعات الجغرافية

المملكة العربية السعودية ريال سعودي	بلدان أخرى في الشرق الأوسط ريال سعودي	أفريقيا ريال سعودي	إجمالي ريال سعودي
٤٨,٧٣٨,٤٩٦	١١,٠٤٣,٥٢٨	١,٨٨٣,٥٧٥	٦١,٦٦٥,٥٩٩
(٣٢,٦٣٤,٠٩٦)	(٧,٣٩٥,٥٨٠)	(١,٣٧٩,٠٢٢)	(٤١,٤٠٨,٦٩٨)
١٦,١٠٤,٤٠٠	٣,٦٤٧,٩٤٨	٥٠٤,٥٥٣	٢٠,٢٥٦,٩٠١
(٧,٣٢٥,١١١)	(١,٨٠٣,٣١٢)	(٨٧,٦٠٣)	(٩,٢١٦,٠٢٦)
٨,٧٧٩,٢٨٩	١,٨٤٤,٦٣٦	٤١٦,٩٥٠	١١,٠٤٠,٨٧٥
(٢,٠٣٧,٧٧٩)	(٦٤٦)	(٥,٨٤٥)	(٢,٠٤٤,٢٧٠)
(٧,٧٨١,٦٩٨)	(١,١١٩,٧٣١)	(٣,٠٠٣,١٨٢)	(١١,٩٠٤,٦١١)
(٦,٨٣١,٦٥٨)	(١,١٨٦,٢٧٨)	(٤٩٢,٨٢٧)	(٨,٥١٠,٧٦٣)
٥,٣٩٦,٨٤١	١,٠٠٥,١٣٩	٣٩٢,٤٦٥	٦,٧٩٤,٤٤٥
(٤٦٨,٨١٦)	(١٣٦,٣٦٥)	(٦١,٦١٧)	(٦٦٦,٧٩٨)
(٢,٩٤٣,٨٢١)	(٤٠٦,٧٥٥)	(٢,٧٥٤,٠٥٦)	(٥,٢٩١,١٢٢)
٣٩٦,٣٤٩	٨٩,٨٠٨	١٥,٣١٧	٥٠١,٤٧٤

لفترة الستة أشهر المنتهية في ٣٠ يونيو
٢٠١٠ (غير مراجعة)

نتائج عمليات إعادة التأمين

إجمالي الأقساط المكتتبة

أقساط معاد إسنادها

صافي الأقساط المكتتبة

التغير في صافي الأقساط غير المكتسبة

صافي الأقساط المكتسبة

صافي المطالبات المسددة

التغير في صافي المطالبات تحت التسوية

إجمالي تكاليف الاكتتاب

عمولات على عمليات معاد اسنادها

مصاريف فائض الخسارة

صافي نتائج الاكتتاب

بنود أخرى

استهلاكات

لفترة الستة أشهر المنتهية في ٣٠ يونيو
٢٠٠٩ (غير مراجعة)

نتائج عمليات إعادة التأمين

إجمالي الأقساط المكتتبة

أقساط معاد إسنادها

صافي الأقساط المكتتبة

التغير في صافي الأقساط غير المكتسبة

صافي الأقساط المكتسبة

صافي المطالبات المسددة

التغير في صافي المطالبات تحت التسوية

إجمالي تكاليف الاكتتاب

عمولات على عمليات معاد اسنادها

مصاريف فائض الخسارة

صافي نتائج الاكتتاب

بنود أخرى

استهلاكات

٢١,٦٣٢,٣٤١	٢,٣٠٢,٣٠٥	١,٨٧٠,٢٩٨	٢٥,٨٠٤,٩٤٤
(١٤,٢٩٦,٩٩٤)	(١,٤١٥,٢٠٨)	(١,٢٥٠,٢٦١)	(١٦,٩٦٢,٤٦٣)
٧,٣٣٥,٣٤٧	٨٨٧,٠٩٧	٦٢٠,٠٣٧	٨,٨٤٢,٤٨١
(٥,٣٧٣,٧٨٦)	(٥٩٢,١٢٣)	(٣٩٣,٠٣٥)	(٦,٣٥٨,٩٤٤)
١,٩٦١,٥٦١	٢٩٤,٩٧٤	٢٢٧,٠٠٢	٢,٤٨٣,٥٣٧
(٨٥,٨٦٥)	-	-	(٨٥,٨٦٥)
(١,٣١١,١٧٧)	(١٨٤,٥٨٢)	(٩٩,٦٧٠)	(١,٥٩٥,٤٢٩)
(١,٥٤٤,٠٩٢)	(٧٢,٥٢٨)	(٢٢٠,٣٤٢)	(١,٨٣٦,٩٦٢)
١,٢٢٤,٤٩٣	٧٥,٤٢٧	١٧٧,٣٠٦	١,٤٨٧,٢٢٦
(٧٠٤,٠٩٦)	(١٣٢,٥٩٤)	(١٠٣,٩٢٢)	(٩٤٠,٦١٢)
(٤٤٩,١٧٦)	(١٩,٣٠٣)	(١٩,٦٢٦)	(٤٨٨,١٠٥)
٢٨٣,٦٨٢	٤٠,٨٣٥	٣٣,١٧٢	٤٥٧,٦٨٩

الشركة السعودية لاعادة التأمين (اعادة) التعاونية
(شركة مساهمة سعودية)

إيضاحات حول القوائم المالية الاولية الموجزة (غير مراجعة) (تنمة)
لفترتي الثلاثة والسنة اشهر المنتهيتين في ٣٠ يونيو ٢٠١٠

٢-٩ القطاعات الجغرافية (تنمة)

إجمالي ريال سعودي	إفريقيا ريال سعودي	بلدان أخرى في الشرق الأوسط ريال سعودي	المملكة العربية السعودية ريال سعودي	
				كما في ٣٠ يونيو ٢٠١٠ (غير مراجعة)
				عمليات إعادة التأمين موجودات القطاع
١٤١,٥٦٥,٧٦٨	٤,٣٢٤,١٢٥	٢٥,٣٥٢,٦٣٦	١١١,٨٨٩,٠٠٧	
١٧٤,٣٦٥,٨٨٠	٥,٣٢٦,٠٠٤	٣١,٢٢٦,٧٢١	١٣٧,٨١٣,١٥٥	مطلوبات القطاع
				كما في ٣١ ديسمبر ٢٠٠٩ (مراجعة)
				عمليات إعادة التأمين موجودات القطاع
٦٨,٠٨٣,٦١٣	٤,١٨٥,٥٩٥	٦,٨٥٤,١٢١	٥٧,٠٤٣,٨٩٧	
٨١,٩١٦,٦٦٢	٥,٠٣٦,٠١٢	٨,٢٤٦,٧٢٤	٦٨,٦٣٣,٩٢٦	مطلوبات القطاع

١٠ - (خسارة) / ربح السهم

تم احتساب (خسارة) / ربح السهم لفترتي الثلاثة والسنة اشهر المنتهيتين في ٣٠ يونيو ٢٠١٠ و ٢٠٠٩ وذلك بتقسيم صافي
(خسارة) / دخل الفترة على عدد الاسهم العادية المصدرة والقائمة في نهاية الفترة .

١١ - اعتماد القوائم المالية الاولية الموجزة

اعتمد مجلس الادارة هذه القوائم المالية الاولية الموجزة بتاريخ ٢ شعبان ١٤٣١ هـ الموافق في ١٤ يوليو ٢٠١٠ .